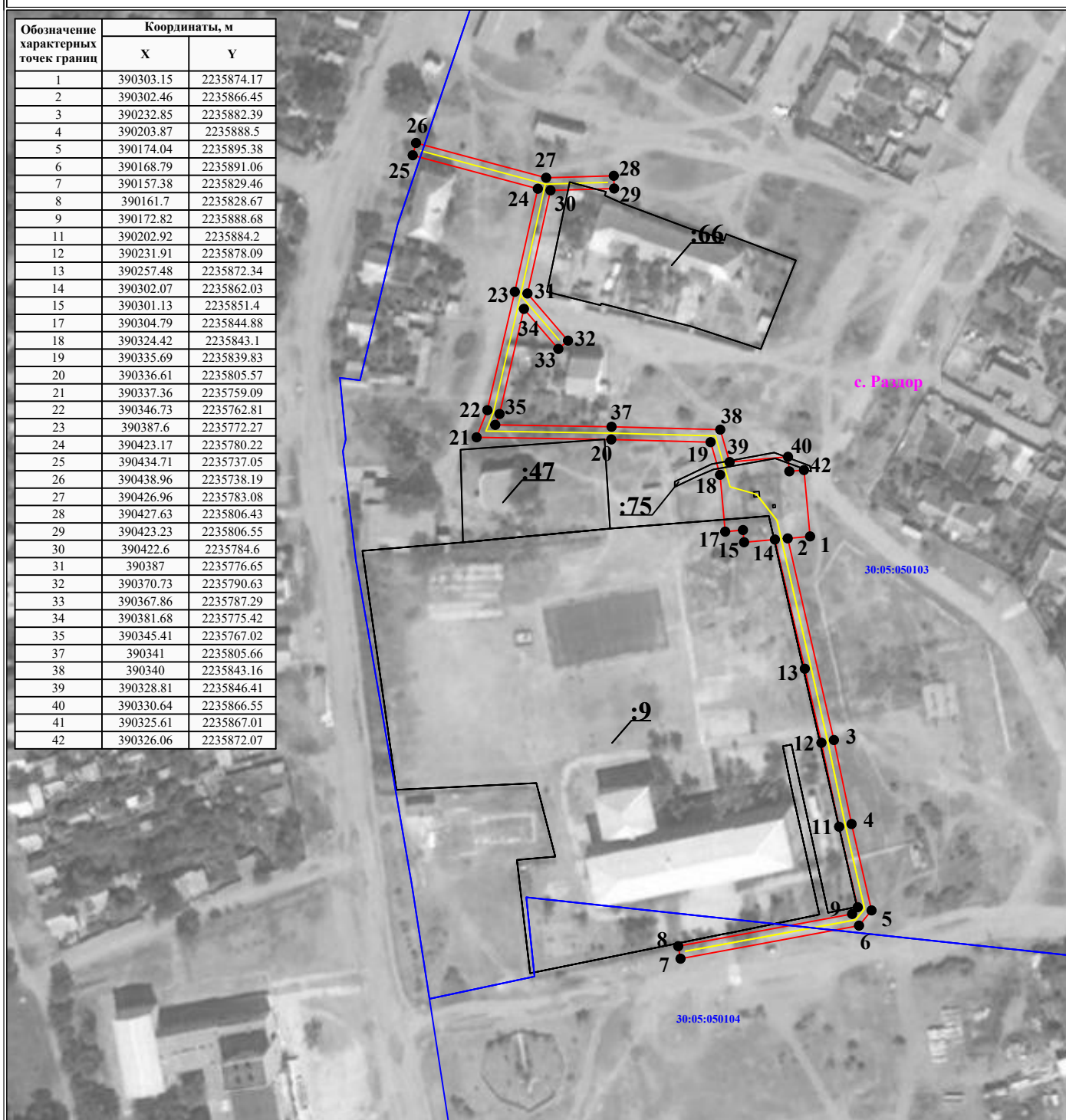


Схема расположения границ публичного сервитута для размещения объекта

ВЛ-0,4 кВ КТП-441 ф.26 ПС Раздор
(наименование объекта землеустройства)

План границ объекта землеустройства

Обозначение характерных точек границ	Координаты, м	
	X	Y
1	390303.15	2235874.17
2	390302.46	2235866.45
3	390232.85	2235882.39
4	390203.87	2235888.5
5	390174.04	2235895.38
6	390168.79	2235891.06
7	390157.38	2235829.46
8	390161.7	2235828.67
9	390172.82	2235888.68
11	390202.92	2235884.2
12	390231.91	2235878.09
13	390257.48	2235872.34
14	390302.07	2235862.03
15	390301.13	2235851.4
17	390304.79	2235844.88
18	390324.42	2235843.1
19	390335.69	2235839.83
20	390336.61	2235805.57
21	390337.36	2235759.09
22	390346.73	2235762.81
23	390387.6	2235772.27
24	390423.17	2235780.22
25	390434.71	2235737.05
26	390438.96	2235738.19
27	390426.96	2235783.08
28	390427.63	2235806.43
29	390423.23	2235806.55
30	390422.6	2235784.6
31	390387	2235776.65
32	390370.73	2235790.63
33	390367.86	2235787.29
34	390381.68	2235775.42
35	390345.41	2235767.02
37	390341	2235805.66
38	390340	2235843.16
39	390328.81	2235846.41
40	390330.64	2235866.55
41	390325.61	2235867.01
42	390326.06	2235872.07



Используемые условные знаки и обозначения:

Масштаб 1:2000

● 1	- обозначение характерной точки границы устанавливаемого публичного сервитута
—	- границы земельных участков, попадающих в зону публичного сервитута
—	- граница кадастрового квартала
30:05:050103	- номер кадастрового квартала
:75	- кадастровый номер ЗУ

—	- граница устанавливаемого публичного сервитута
—	- ось линии
с. Раздор	- наименование населенного пункта